



IT Istruzioni d'uso
EN Instructions for use
FR Notice d'emploi
DE Gebrauchsanleitung
ES Instrucciones de uso
RU Инструкции по пользованию
CN 使用说明

double adapters ypsi

⚠ IT _ATTENZIONE: E' possibile utilizzare gli adattatori double adapters Ypsi, solo su carrelli Ypsi modello numero: IP24*

⚠ EN _WARNING: The Ypsi double adapters can be used only on the Ypsi chassis model number: IP24*

⚠ FR _AVERTISSEMENT : Il n'est possible d'utiliser les doubles adaptateurs Ypsi que sur le châssis Ypsi modèle numéro : IP24*

⚠ DE _WARNUNG: Die Double Adapter Ypsi können nur auf Ypsi Wagengestellen mit der Modellnummer IP24* montiert werden

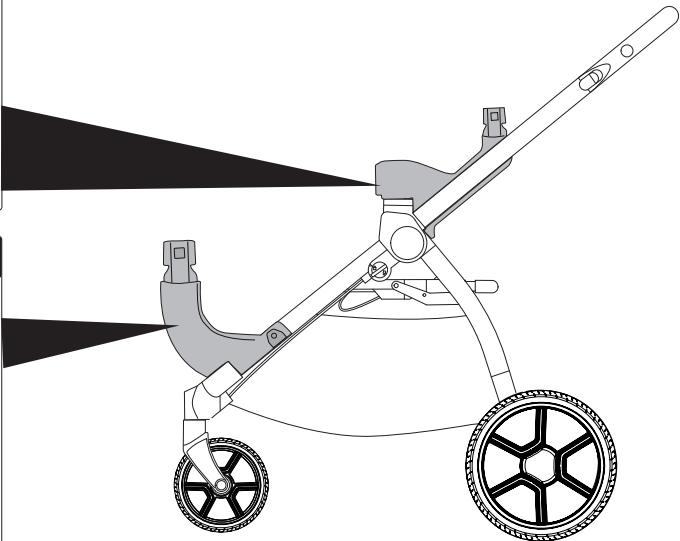
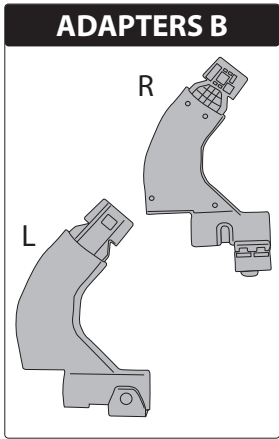
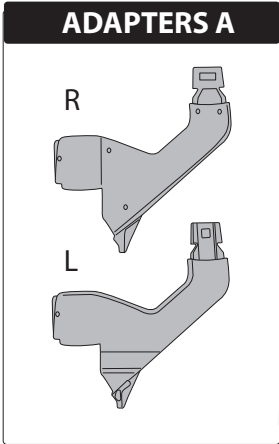
⚠ ES _ADVERTENCIA: Los adaptadores Double Adapters Ypsi solo se pueden utilizar en chasis Ypsi modelo número: IP24*

⚠ RU _ВНИМАНИЕ! Двойные адаптеры Ypsi можно использовать только на шасси Ypsi, номер модели: IP24*

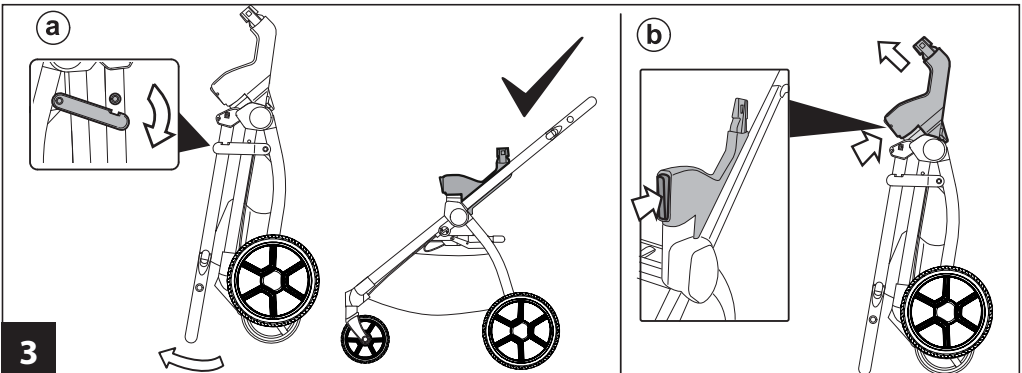
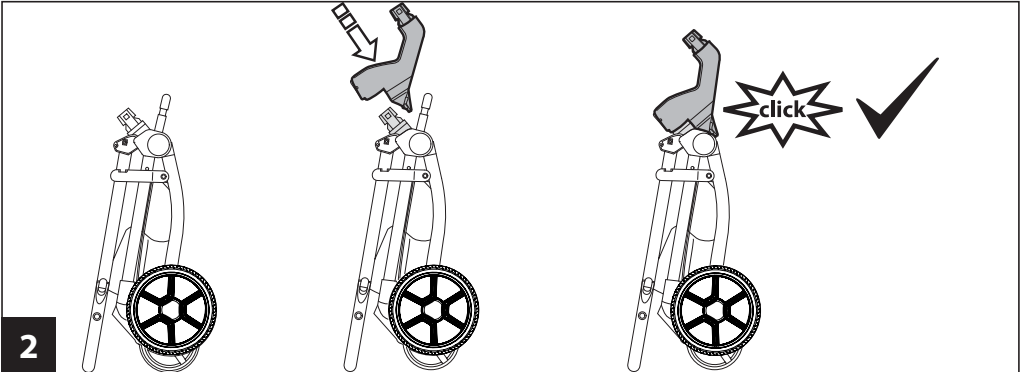
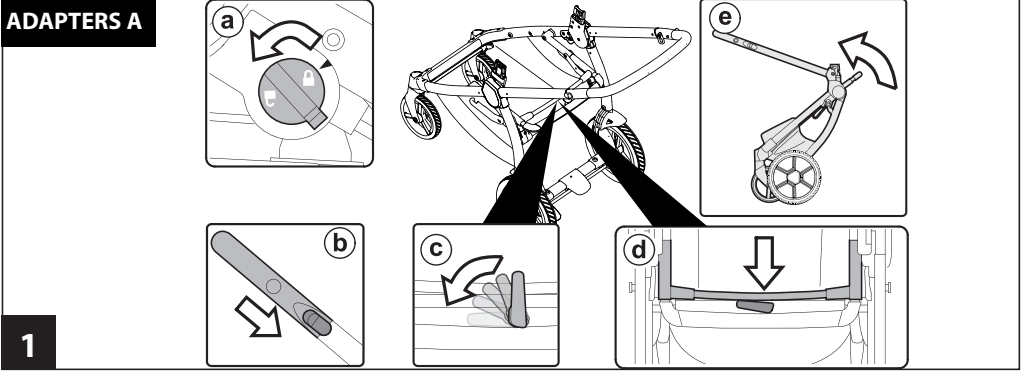
⚠ CN _注意: 仅在Ypsi 推车的IP24*型号上可以使用Ypsi 双适配器

PegPerego

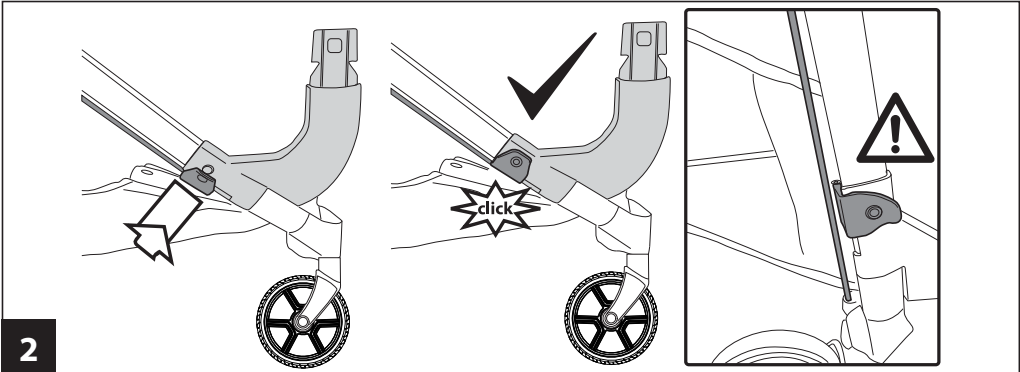
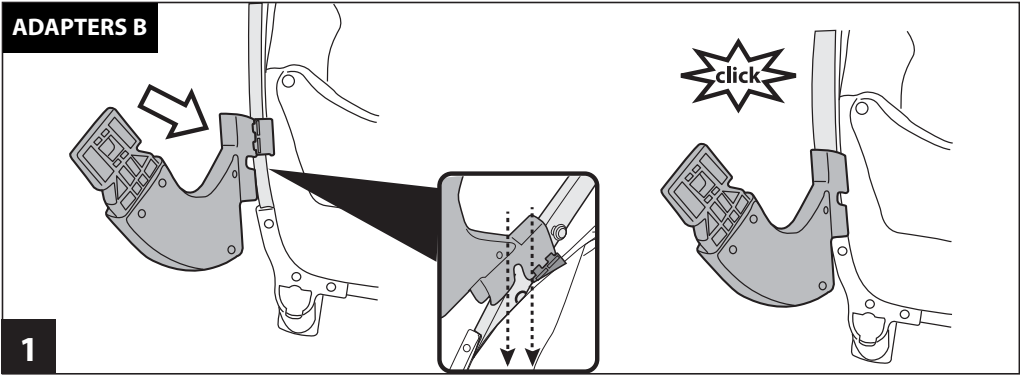
The Original Accessory



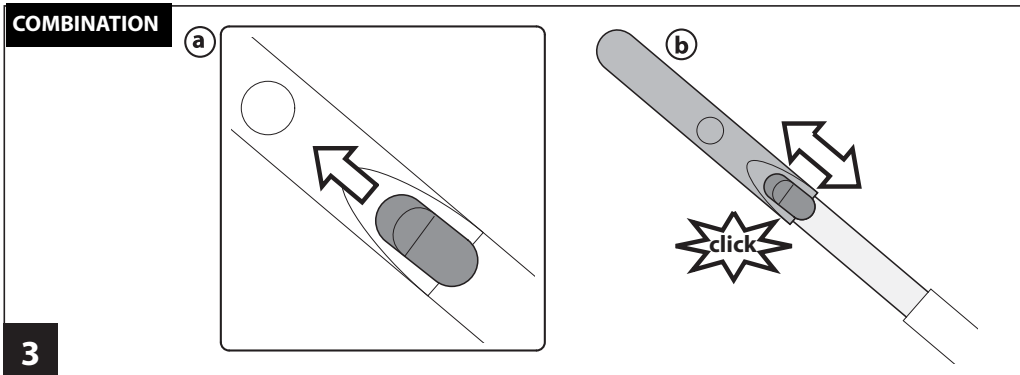
ADAPTERS A



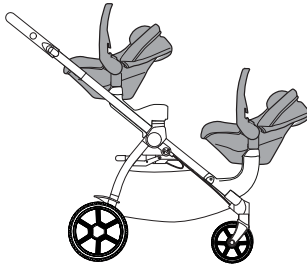
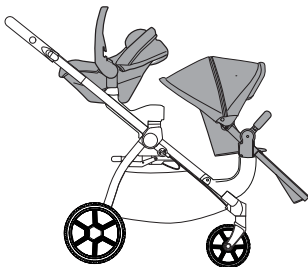
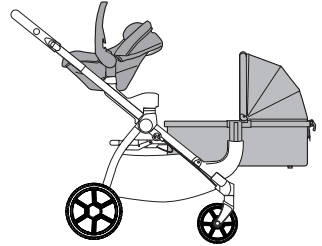
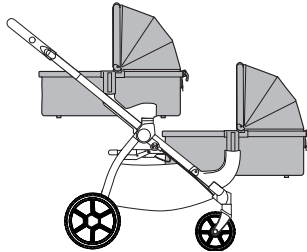
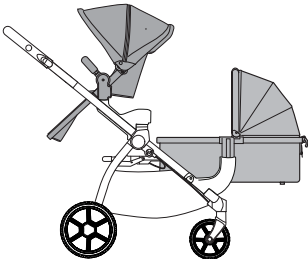
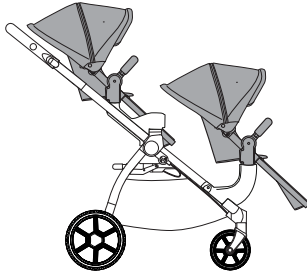
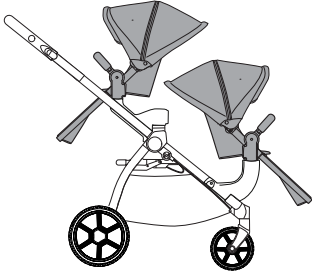
ADAPTERS B



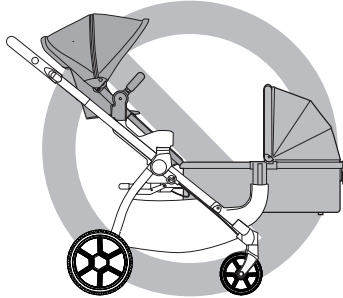
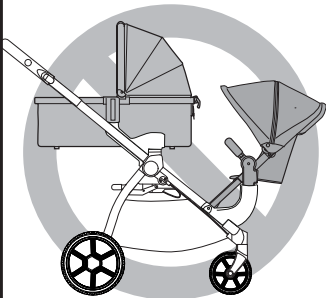
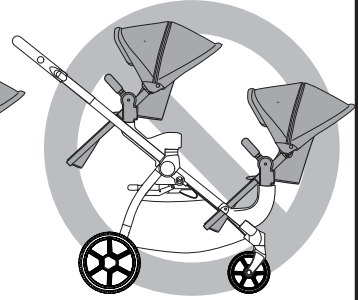
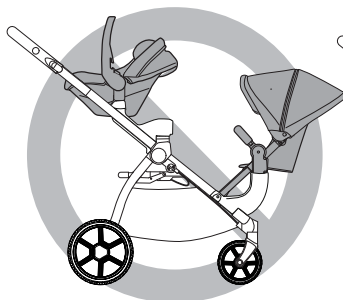
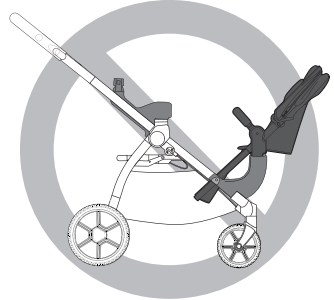
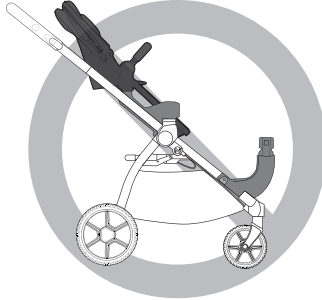
COMBINATION



COMBINATION



COMBINATION



RU_Русский

Благодарим вас за то, что вы выбрали продукцию компании PegPerego.

«Двойные адаптеры Ypsi» являются адаптерами PegPerego, совместимыми с шасси Ypsi PegPerego, которое трансформируется в двойную или семейную коляску.

Нижеуказанные компоненты можно крепить в разных комбинациях:

- PRIMO VIAGGIO LOUNGE
- PRIMO VIAGGIO i-Size/i Plus
- PRIMO VIAGGIO SL (изготовленные после 01/07/18).
- YPSI BASSINET
- COMPANION SEAT
- YPSI SEAT



ПРЕДУПРЕЖДЕНИЕ
ВАЖНО ВНИМАТЕЛЬНО
ПРОЧИТАЙТЕ ЭТИ
ИНСТРУКЦИИ И
СОХРАНИТЕ ИХ ДЛЯ
ПОСЛЕДУЮЩЕГО
ИСПОЛЬЗОВАНИЯ.
Невыполнение этих инструкций может поставить под угрозу безопасность ребенка.

— Данное изделие предназначено для перевозки в коляске 1 ребенка.

— Не используйте данное изделие для большего числа пассажиров, чем предусмотрено

производителем.

ВНИМАНИЕ При использовании адаптеров соблюдайте следующие требования: Двойной адаптер Ypsi, Ypsi Seat (Companion Seat) сертифицирован для детей в возрасте от 6 месяцев и весом до 15 кг в сиденье.

- Шасси Ypsi + автокресло: предназначено для детей от рождения весом до 13 кг. При использовании с автокреслом изделие не заменяет колыбель или кроватку.

На сон ребенка нужно переложить в люльку коляски, колыбель или кроватку.

Шасси Ypsi + люлька Ypsi: предназначено для детей от рождения весом до 9 кг. При использовании в сочетании с корпусом коляски для младенцев: изделие подходит для детей, которые не могут самостоятельно сидеть и подниматься на четвереньки, а также переворачиваться. Максимальный вес ребенка: 9 кг.

Во время использования ручку для переноски

(при наличии) следует держать вне корпуса коляски, чтобы она была недоступна для ребенка.

— Прежде чем крепить люльку, сиденье и автокресло, установите на шасси адаптеры.

— **ВНИМАНИЕ** Перед каждым использованием проверяйте, чтобы адаптеры были надлежащим образом установлены на шасси, а люлька, сиденье и детское автокресло – надлежащим образом прикреплены к адаптерам.

— **ВНИМАНИЕ** Никогда не оставляйте ребенка без присмотра.

— **ВНИМАНИЕ** Исключите возможность серьезного травмирования в результате падения или выскальзывания.

Обязательно в полной мере используйте 5-точечные ремни безопасности.

— **ВНИМАНИЕ** При установке детского автокресла в автомобиль убедитесь, что к автокреслу не прикреплены адаптеры. Перед установкой детского автокресла в автомобиль обязательно снимайте с

него адаптеры.

— **ВНИМАНИЕ** Адаптеры всегда должны быть установлены на шасси. Ни в коем случае не используйте люльку, сиденье и автокресло с прикрепленными к ним адаптерами, кроме установки их на шасси.

— Данное изделие не является игрушкой. Не разрешайте ребенку играть с изделием.

— Сборку и подготовку изделия должен выполнять взрослый.

— Не пользуйтесь данным изделием в случае отсутствия каких-либо деталей или при наличии признаков неисправности.

— Прежде чем крепить какие-либо компоненты к шасси: Для автокресла, сиденья или люльки полностью выдвиньте ручку шасси.

— **ВНИМАНИЕ** КОМБИНАЦИИ на страницах 6, перечеркнутые знаками запрета, не разрешены к применению.

— Подвешивание тяжелых предметов на ручку или на рукоятки может сделать коляску неустойчивой. Соблюдайте инструкции

производителя в отношении максимально допустимого веса перевозимых предметов. Не пользуйтесь изделием вблизи лестниц или ступенек, источников тепла, открытого пламени или опасных предметов, находящихся в пределах досягаемости ребенка.

ИНСТРУКЦИИ ПО ПРИМЕНЕНИЮ

Имеется два типа адаптеров:

- те, что крепятся к верхней части шасси (АДАПТЕРЫ А);
- те, что крепятся к нижней части шасси (АДАПТЕРЫ В).

АДАПТЕРЫ А

Крепление адаптеров к верхней части шасси (АДАПТЕРЫ А)

- 1 Сначала сложите шасси. Затем установите передние колеса в фиксированное положение (рис. а) и сложите ручку в самое короткое положение (рис. b). Поверните предохранительную защелку влево (рис. с) и потяните внутреннюю рукоятку рамы на себя (рис. d). Поднимайте ручку до тех пор, пока рама полностью не сложится (рис. e).
- 2 В сложенном положении прогулочная коляска стоит вертикально. Прикрепите адаптер, как показано на рисунке, удостоверившись, что он зафиксировался со щелчком.
- 3 После крепления адаптеров шасси Ypsi можно разложить (рис. а).

Отсоединение адаптеров А от шасси

- сложите шасси;
- нажмите на боковую часть адаптера, как показано, и поднимите его (рис. b).

АДАПТЕРЫ В

- 1 Закрепите адаптер непосредственно на шасси, так, чтобы он совпал с грибовидной кнопкой на шасси, как показано на рисунке.
- 2 Прежде чем закрывать красный язычок сбоку адаптера, удостоверьтесь, что в него не попал трос тормоза. Закройте язычок до щелчка. Закрепив один адаптер, повторите процедуру для другой стороны шасси.

Для отсоединения адаптеров В от шасси выполните эти действия в обратном порядке.

КОМБИНАЦИЯ

- 3 **ВНИМАНИЕ** Полностью выдвиньте ручку шасси.

ВСЕ ВОЗМОЖНЫЕ КОМБИНАЦИИ:
См. страницу 5 с иллюстрациями.

ВНИМАНИЕ! ЗАПРЕЩЕННЫЕ КОМБИНАЦИИ:
см. страницы 6с иллюстрациями

PEGPEREGO S.P.A.

В компании PegPerego SpA внедрена система управления качеством, сертифицированная TÜV Italia Srl по стандарту ISO 9001. Компания Peg-Perego имеет право вносить в любой момент изменения в модели, описанные в настоящем издании, по причинам технического или коммерческого характера.